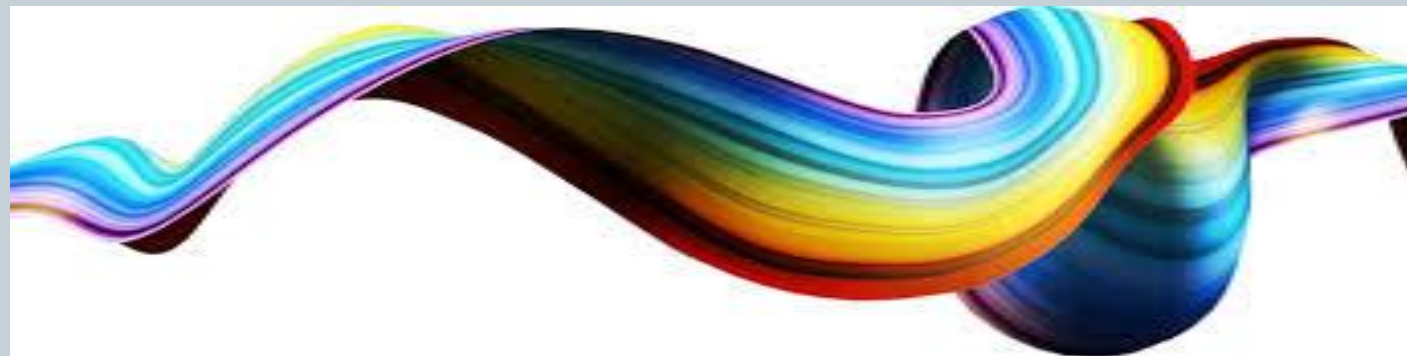
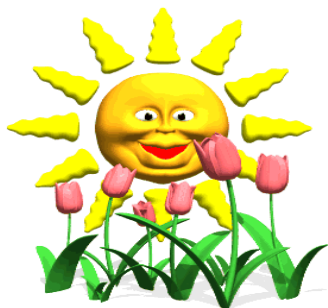


# Стилске фигуре



**СТИЛСКЕ ФИГУРЕ** или **ПЕСНИЧКЕ СЛИКЕ**  
су речи и изрази којима приповедачи и  
песници обогаћују књижевно дело дајући  
нова, шира и пренесена значења.



У ДЕЛИМА НАРОДНЕ И УМЕТНИЧКЕ  
КЊИЖЕВНОСТИ ИМА МНОГО  
ПЕСНИЧКИХ СЛИКА – СТИЛСКИХ  
ФИГУРА (**ЕПИТЕТ, ХИПРБОЛА,  
ПЕРСНИФИКАЦИЈА, МЕТАФОРА,  
КОНТРАСТ-АНТИТЕЗА, ПОРЕЂЕЊЕ-  
КОМПАРАЦИЈА, ОНОМАТОПЕЈА,  
СЛОВЕНСКА АНТИТЕЗА, ИРОНИЈА,  
АЛЕГОРИЈА, ГРАДАЦИЈА,  
СИМБОЛ,...**)



# ЕПИТЕТИ

су речи које **стоје уз именицу** и откривају неку њену особину. То су најчешће придеви (описни), зато се епитети називају **украсни придеви**.

Нпр.

**Дебела** мачка јури **малог, брзог** миша.

**Брбљиви** папагај чита **танку зелену** књигу.



# ХИПЕРБОЛА

је претерано  
увеличавање особина  
или радњи. Често се  
користи у народним  
песмама.

Нпр. „Сузама је замутила  
море....”

„Тужно зрикавци зричу,  
чује се до облака,  
плачу над гробовима мртвих, драгих  
јунака,  
чује се до облака.”  
(Д. Максимовић)

# ПЕРСОНИФИКАЦИЈА

Persona = особа

Facere = чинити

Стварима и појавама  
се приписују (дају)  
људске особине.

Нпр. Дрвеће је обукло ново  
бело одело или нове зелене  
хаљине.

Прогледале су му патике.



# ПОРЕЂЕЊЕ - КОМПАРАЦИЈА

је језичко стилски  
поступак којим се  
нешто што је мање  
познато упоређује са  
нечим познатијим.  
Поређење може бити  
по слочности и по  
супротности.



Нпр. Брз као стрела.  
Вредан као мрав.  
Витка као јела.  
(Народне изреке)



# МЕТАФОРА

је **скраћено поређење**.

Један предмет (биће или појава) назива се именом другог с којим има неку сличност

„Ој Стојане, јабуко од злата”.

„Два цвијета у бостану расла, плави зумбул и зелена када.”

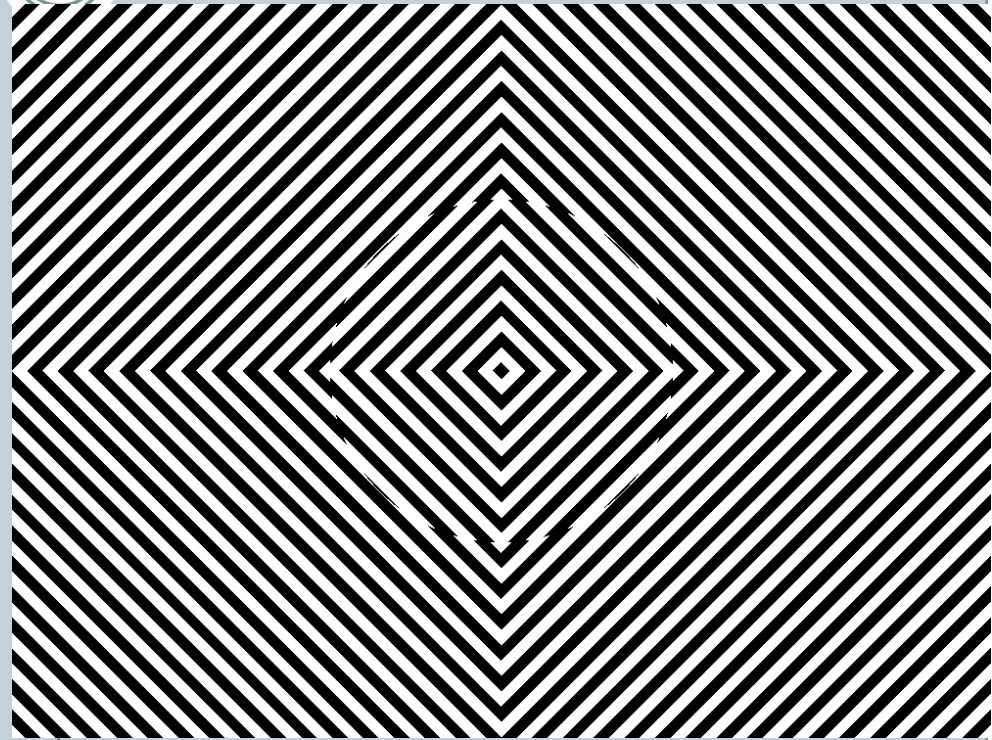
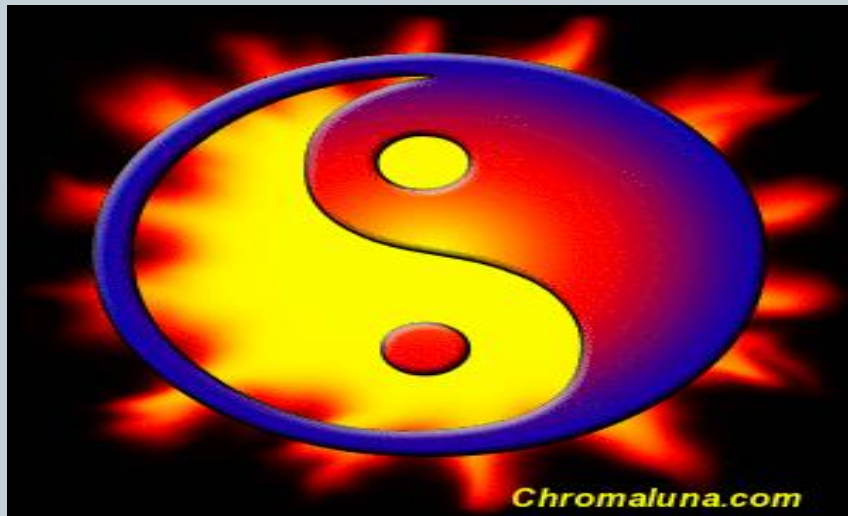
(народне песме)



# КОНТРАСТ - АНТИТЕЗА

поређење по  
супротности, појмови  
супротног значења,  
супротног смисла.

Нпр. Тресла се гора родио се миш.  
На језику мед, а на срцу јед.





# СЛОВЕНСКА АНТИТЕЗА

је стилска фигура која се најчешће јавља у лирским и епским народним песмама. Има три дела:

1. питање
2. негативан одговор
3. тачан одговор

Нпр.

Шта се бјели у гори зеленој,  
ал је сњег, ал су лабудови?  
Да је сњег већ би окопнио,  
лабудови већ би полетели.  
Нит је сњег, нит су лабудови,  
него шатор аге- Хасанаге.

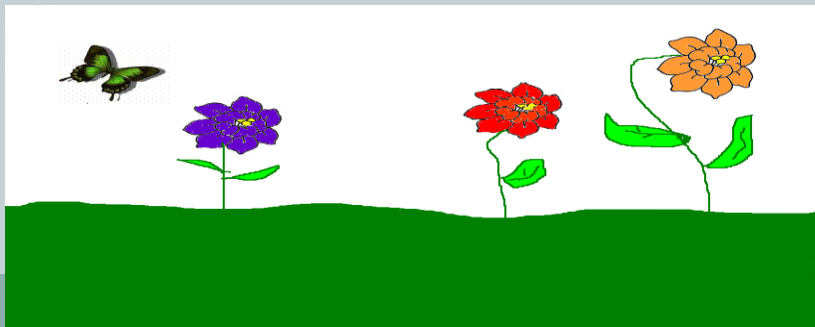
# ГРАДАЦИЈА

Ређање песничких израза и слика поступно, по јачини, од слабијег ка јачем и обрнуто. Свака надвисује предходну – узлазна или обрнуто, од јачег ка слабијем – силазна.

Нпр.

Цвеће је украс баште,  
лептир је украс цвета,  
а деца пуна маште,  
деца су украс света.

- слика



# ОНОМАТОПЕЈА

опонашање  
(имитирање) гласова и  
звукова из природе.

Бућнути, крцнути, фијукати су  
ономатопејске речи.



# ИРОНИЈА

је кад се речима даје супротан смисао од онога које оне имају као право, основно значење.

Ако у иронији има и злобе, то прелази у **сарказам**.

Нпр. Само ти настави да се свађаш.  
(значи престани да се свађаш)

Сарказам: Ако је умео камен грести, мора да се угојио.

(Ј.Ј.Змај „Три хајдука”



# АЛЕГОРИЈА

Је кад цео низ слика, или  
цела песма, или цела  
прича има метафорично  
(пренесено) значење.

Песник или писац у  
завијеној, скривеној  
форми исказује своје  
мисли и осећања.

Исказује их друкчије, а  
не речима које их  
директно објашњавају.

То је **сликовит говор,**  
**сликовито објашњење**  
**појмова и мисли.**

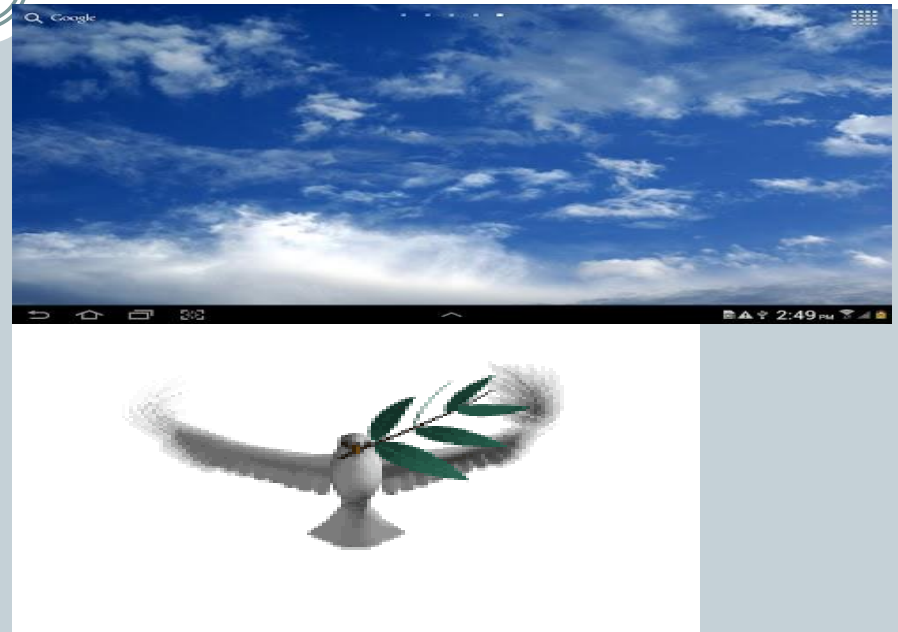
Нпр.

Имао сам од злата јабуку  
па ми јутрос паде у Бојану,  
те је жалим, прежалити не могу.

# СИМБОЛ

Када се конкретном предмету дају симболична значења.  
(Конкретном предмету се дају шира значења.)

Симбол љубави



**„ВЕРУЈТЕ У СВОЈЕ СНОВЕ...МОЖДА НЕКИ ОД ЊИХ  
ЧЕКАЈУ СВОЈ ТРЕНУТАК...МОЖДА ЗА НЕКЕ НЕДОСТАЈЕ  
ЈОШ ЈЕДНА КОЦКИЦА...ДА БИ СЕ ЧАРОБНИ МОЗАИК  
ОСТВАРИО.”**



**ХВАЛА НА ПАЖЊИ!**

